



MANUAL DE USO



CONTENIDO

Identificación de partes p.5

Herramientas necesarias p.7

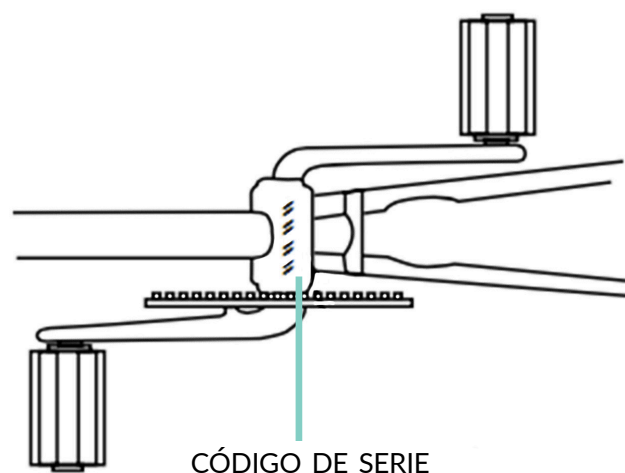
Armar tu Yerka p.9

Asegurar tu Yerka p.10

Desasegurar tu Yerka p.14

BIENVENIDO A LA FAMILIA YERKA!

ANTES DE PARTIR
POR FAVOR REGISTRA TU BICICLETA



SERVICIO AL CLIENTE

INFO@YERKAPROJECT.COM
WWW.YERKABIKES.COM/CL

[YERKABIKES.COM/REGISTER](https://www.yerkabikes.com/register)

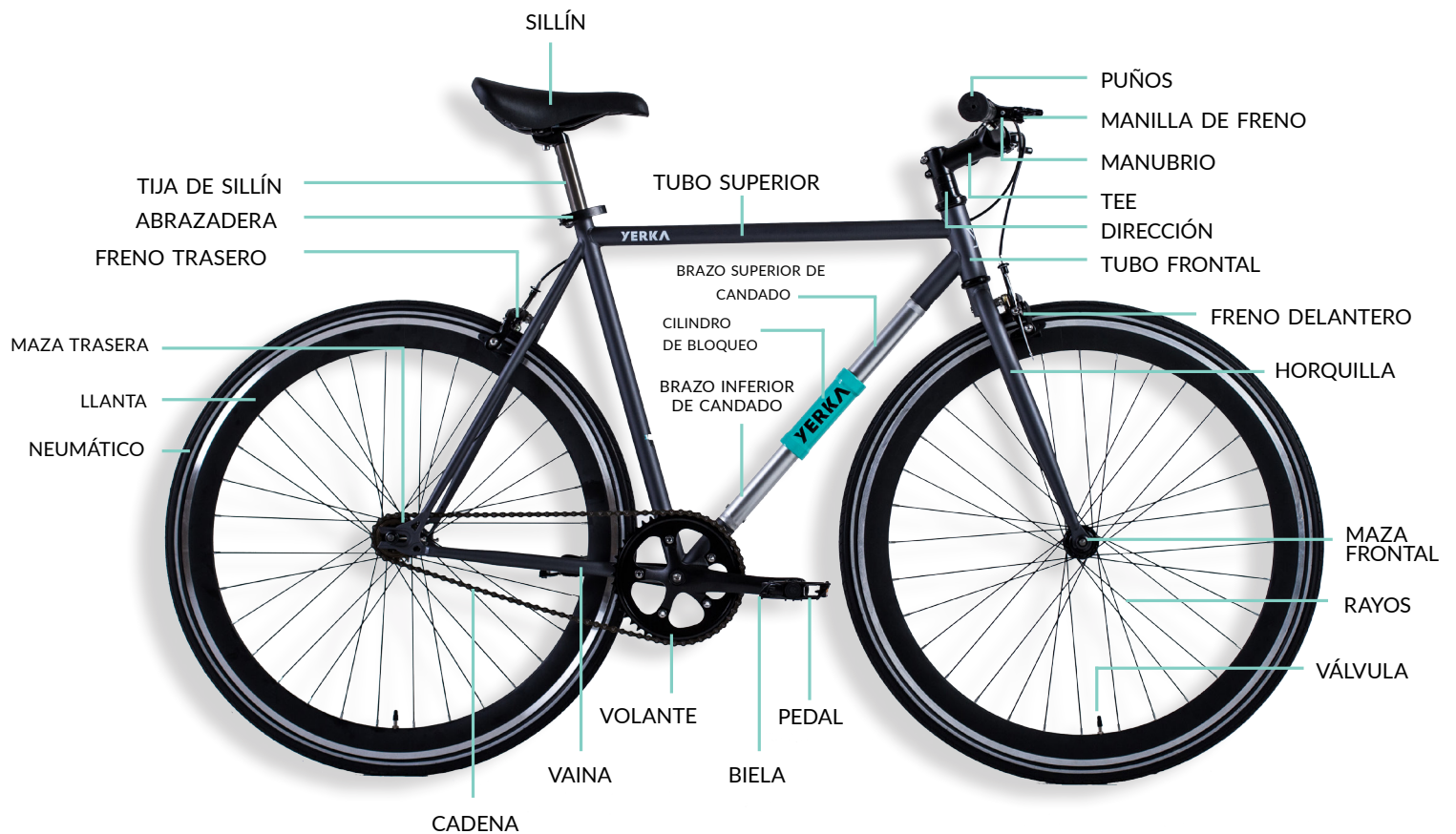


THIS IS TRUE URBAN FREEDOM

Creemos que la ciudad es la cuna de la creación y buscamos inspiración en cada rincón de ella. Yerka nació con el propósito de ofrecer a todos los ciclistas las soluciones más cómodas y seguras para su vida cotidiana. Para lograr esto desarrollamos productos con diseño y tecnología innovadora siempre buscando la simplicidad. Ser libres e independientes en todos los sentidos nos permite crear nuestro viaje todos los días. La colaboración ha sido uno de nuestros pilares desde el inicio, ya que gracias a la ayuda de cientos de colaboradores logramos impulsar nuestra iniciativa. Te invitamos a ser parte de este movimiento y a ver la ciudad con nuevos ojos.

YERKA BIKE

IDENTIFICACIÓN DE COMPONENTES



ANTES DE PEDALEAR

Tu bicicleta Yerka fue ensamblada, puesta a punto en nuestra fábrica y luego parcialmente desmontada para su despacho. Las siguientes instrucciones te permitirán armar tu Yerka y usar la tecnología de candado. Familiarízate antes con los componentes de tu Yerka antes de seguir las instrucciones de ensamblaje.

Si tienes duda sobre cómo armar correctamente tu Yerka, te recomendamos llevarla a un mecánico especializado para su correcto montaje.

ARMADO DE TU BICICLETA YERKA





PARA EVITAR LESIONES, TU YERKA DEBE ENSAMBLARSE CORRECTAMENTE ANTES DE SU USO. TE RECOMENDAMOS ENCARECIDAMENTE QUE REVISES LA GUÍA DE ARMADO COMPLETA Y REALICES LAS COMPROBACIONES ESPECIFICADAS EN EL MANUAL DE USUARIO ANTES DE PEDALEAR.

NECESITARÁS LAS SIGUIENTES HERRAMIENTAS



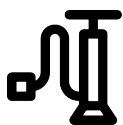
- Llave hexagonal de 4 & 5mm **(incluída)**



- Llave inglesa de 15mm **(incluída)**



- Adaptador de válvula Presta **(incluída)**



- Bombín



- Tijeras

1/ HOW TO ASSEMBLE YOUR BICYCLE!



MacBook Pro



COMO ARMAR TU YERKA

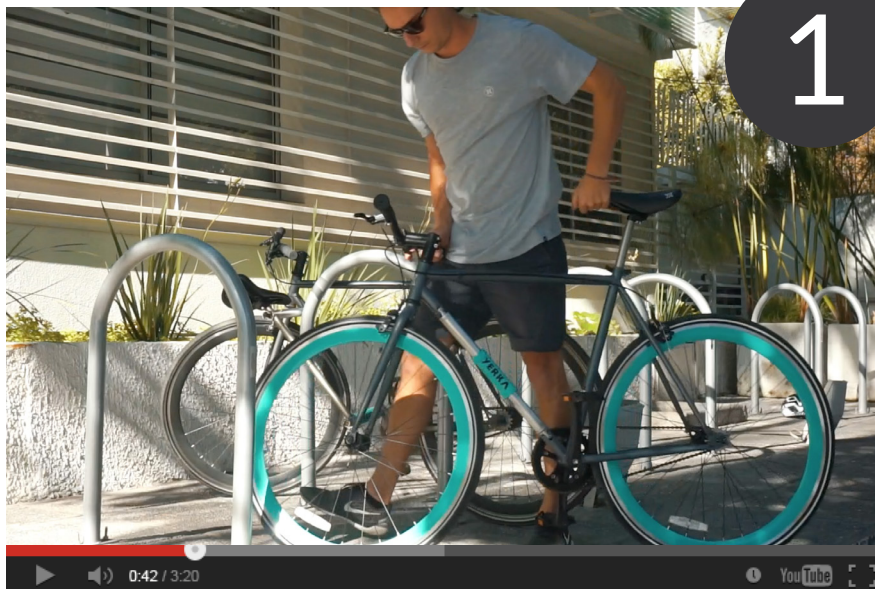
Mira el video tutorial paso a paso
en nuestro canal de YouTube.
Escanea este código QR o ingresa
a la siguiente dirección url:



YERKABIKE.COM/ASSEMBLY

ASEGURAR TU YERKA

Encuentra una estructura con un diámetro de hasta 17 cm * compatible con la tecnología de candado Yerka.



Posiciónate al lado derecho de la bicicleta.



Watch more video tutorials in our Youtube channel:

[YERKABIKE.COM/YOUTUBE](https://www.youtube.com/channel/UC...)





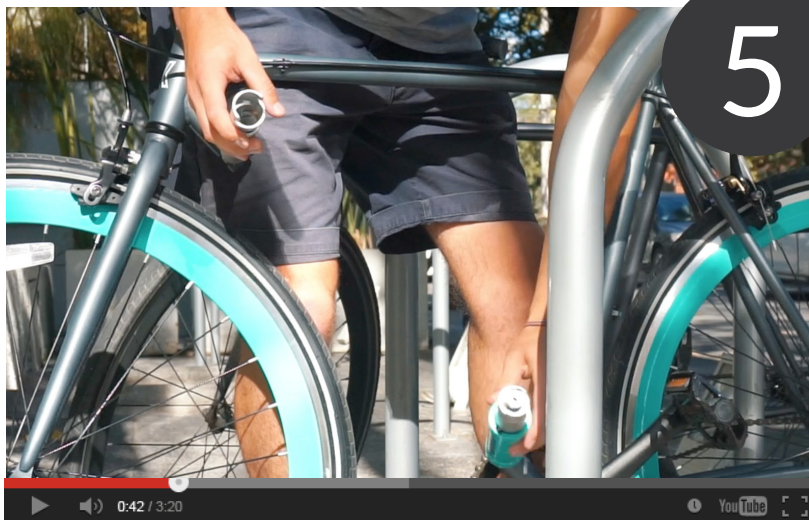
Desbloquea el cilindro de bloqueo girándolo en la dirección opuesta al reloj.



Luego deslízalo hacia abajo y colócalo sobre el brazo de bloqueo inferior.

LOCKING THE YERKA BIKE CONT...

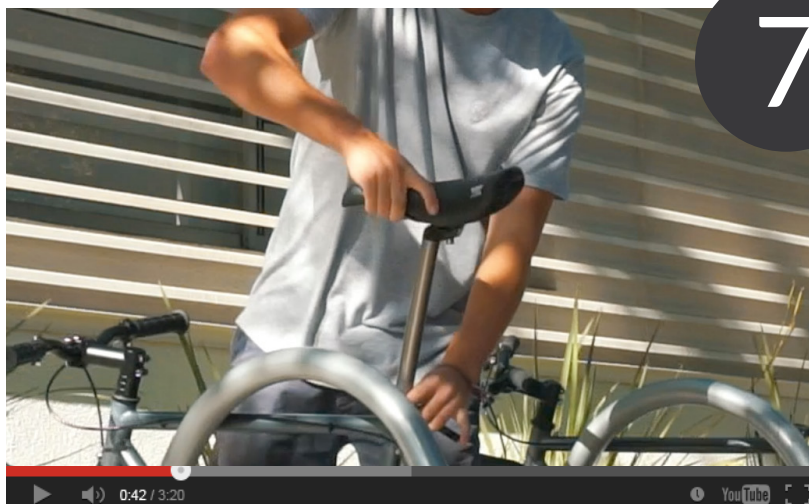
Abre primero el brazo de bloqueo superior hacia adelante y luego el brazo inferior.



Apoya tu Yerka contra la estructura, suelta la manilla de la abrazadera del tubo del sillín...



...y remueve el tubo de sillín



8



Cruza el tubo de sillín a través del orificio del brazo superior

9



... y finaliza insertando completamente la cabeza del candado en la cerradura.

10



Cierra el bloqueo presionando el botón y verifica que esté completamente cerrado.

DESASEGARAR TU YERKA

1

Inserta la llave y abre la cerradura

2

Retira el tubo de sillín con la mano derecha y vuelve a colocarlo en el marco. Cierra la manilla de la abrazadera. Verifica que el tubo de asiento esté fijo e inmóvil.

3

Retira la llave de la cerradura

4

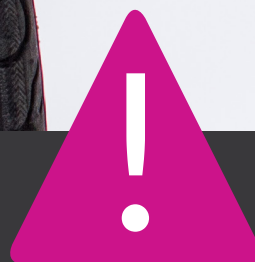
Cierra primero el brazo inferior del candado, luego el superior y finalmente vuelve a unirlos.

5

Desliza el cilindro de bloqueo hacia arriba y gíralo en la dirección del reloj.

PRECAUCIONES

1. NO DEJES LAS LLAVES EN LA CERRADURA. SIEMPRE LLEVALA CONTIGO.
2. NO ASEGURES TU YERKA A ÁRBOLES O ESTRUCTURAS DONDE NO ESTÉ PERMITIDO.
3. EN LOS DÍAS LLUVIOSOS INTENTA EVITAR ASEGURAR TU YERKA A LA INTEMPERIE O CUBRE LA ABERTURA DEL TUBO DEL ASIENTO PARA EVITAR QUE EL AGUA ENTRE EN EL MARCO (PUEDES USAR EL TAPÓN DE PLÁSTICO INCLUIDO EN EL EMBALAJE)



SIEMPRE RECUERDA GIRAR EL CILINDRO DE BLOQUEO DE REGRESO A SU POSICION CUANDO CIERRES EL SISTEMA DE CANDADO. EL LOGO DE YERKA DEBE ESTAR DE CARA MIRANDO AL COSTADO, DE LO CONTRARIO PUEDE COLAPSAR EL MARCO CAUSANDO LESIONES GRAVES O LA MUERTE.

EL MANUAL DE INSTRUCCIONES DE LA TECNOLOGÍA DE CANDADO PARA SERVICIO TÉCNICO SE PUEDE DESCARGAR DESDE NUESTRA PÁGINA WEB:

WWW.YERKABIKES.COM





COMPARTE LA MEJOR



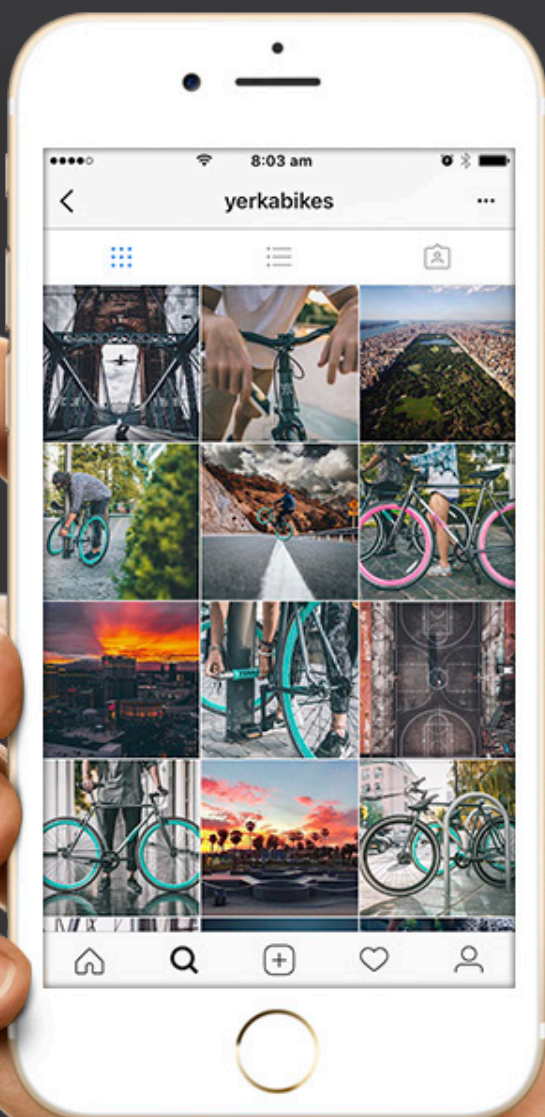
FOTO DE TU YERKA



Usa el tag **#yerkabikes** en Facebook, Twitter o Instagram por la oportunidad de ser publicado.



Usa el flash de la cámara de tu celular y observa como se encienden los neumáticos reflectantes!



SAY HELLO!



[FACEBOOK.COM/YERKACL](https://www.facebook.com/YERKACL)



[TWITTER.COM/YERKAPROJECT](https://twitter.com/YERKAPROJECT)



[INSTAGRAM.COM/YERKABIKES](https://www.instagram.com/YERKABIKES)



INFO@YERKAPROJECT.COM

WWW.YERKABIKES.COM